

2023年12月15日@名古屋大学  
名古屋大学COI-NEXTマイモビリティ共創拠点シンポジウム  
「地域モビリティサービスの維持・発展は可能か？」

# 名古屋駅周辺地域の 回遊性向上に向けた取り組み

東海国立大学機構 名古屋大学  
未来社会創造機構 モビリティ社会研究所  
金森 亮

kanamori.ryo@nagoya-u.jp

## ①名古屋東北回廊プロジェクト

名古屋駅と春日井市高蔵寺ニュータウンを結ぶ回廊地域において、自動運転、バス高度化、オンデマンド乗合交通、MaaSなどを組み合わせた地域イノベーション

## ②歴史的商業地区再生プロジェクト

歴史的商業の街「エキ・シロ地区」において、自動運転など先進モビリティに楽しさを体験できるモビリティの導入による地域イノベーション

## ③岐阜市遊覧都市再生プロジェクト

昭和初期に掲げられた「遊覧都市」構想を自動運転バスによって再発進する地域イノベーション

## ③遊覧都市再生プロジェクト

岐阜市都心部  
・川原町地区

岐阜駅  
(交通結節点)

名鉄本線  
(幹線一次交通)

JR東海道線  
(幹線一次交通)

自動運転バス

## ②歴史的商業地区再生プロジェクト

エキ・シロ地区

名古屋市都心部

名古屋駅  
(交通結節点)

名古屋市

大曾根駅  
(交通結節点)

マイクロ MaaS +  
オンデマンド乗合交通

JR中央線  
(幹線一次交通)

Smart Roadway  
Transit (SRT)

## ①名古屋東北回廊プロジェクト

デュアルモードバス  
(二次交通)

リニア中央新幹線

高蔵寺駅  
(交通結節点)

志段味地区

ガイドウェイバス  
の自動運転化

春日井市

Personal Rapid  
Transit (PRT)

高蔵寺ニュータウン

至東京

ラストマイル  
自動運転サービス



# ■名古屋交通計画2030と名古屋駅周辺まちづくり

## <名古屋交通計画2030 –最先端モビリティ都市の実現に向けて– (2023年3月策定)>

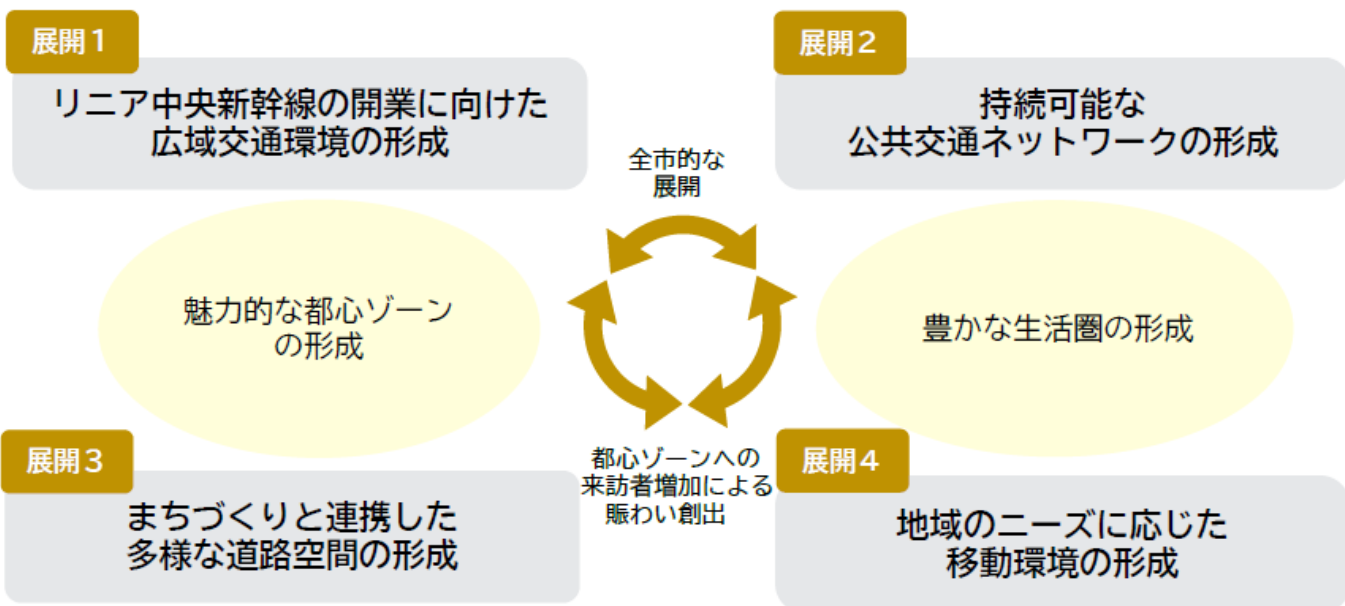
**基本理念**: 持続可能な都市の発展に向けて、まちづくりと連携した誰もが移動しやすい総合交通体系を形成

**将来像**:

**<最先端モビリティ都市 –誰もが快適に移動できるために–>**

名古屋大都市圏における中枢都市として、**既存ストック**と**先進技術**の活用により、リニア中央新幹線とシームレスにつながる持続可能で質の高い公共交通ネットワークが形成されるとともに、さらなる技術の活用による快適でスマートな移動環境が実現した都市

最先端モビリティ都市の実現に向けた<4つの展開>



### 名古屋駅周辺まちづくり

- **名古屋駅周辺まちづくり構想策定 (H26.9)**  
世界に冠たるスーパーターミナル・ナゴヤ  
・ 国際的・広域的な役割を担う圏域の拠点・顔を目指す  
・ 誰にも使いやすい国際レベルのターミナル駅をつくる  
・ 都心における多彩な魅力をもったまちづくり、つないでいく  
・ リニア開業を見据え、行政と民間が一九となって着実に構想を実現する
- **名古屋駅周辺交通基盤整備方針策定 (H30.3)**  
・ 駅へのアクセス性の向上、多様な交通モードの結節機能強化の実現  
・ ユニバーサルデザイン等に基づく空間形成の実現「わかりやすさ」「心強さ」  
「名古屋らしさ」
- **リニア駅周辺のまちづくりの方向性 (中間とりまとめ) 及び名古屋駅駅前広場の再整備プラン (中間とりまとめ) 策定 (H31.1)**
- **名古屋駅東側の駅前広場等の都市計画変更 (R2.3)**
- **名古屋高速道路の新黄金出入口及び新洲崎出入口の都市計画変更 (R2.3)、事業認可取得 (R2.10)**
- **名古屋高速道路の栄出入口、西渡り線・南渡り線等の都市計画変更 (R3.3)、事業認可取得 (R3.10)**
- **東側駅前広場の「飛翔」の解体工事に着手 (R3.3)**
- **西側駅前広場のデザイン計画策定 (R4.12)**

# 「名古屋駅周辺まちづくり構想」に資する研究

## ■ 目標とするまちの姿

### 世界に冠たるスーパーターミナル・ナゴヤ

～国際レベルのターミナル駅を有する魅力と活力にあふれるまち～

高いレベルの機能性を備えたまちづくりを着実に進めるとともに、広く観智を集め、世界の人々が集まり、魅了し続けるまちを目指します。

## ■ まちづくりの基本方針

### 【基本方針1】 国際的・広域的な役割を担う圏域の拠点・顔を目指す

- (1) 国際的・広域的なビジネス拠点・交流拠点を形成する
- (2) 玄関口にふさわしい風格とにぎわいを感じさせる顔づくりを進める
- (3) ビジネス拠点・交流拠点にふさわしい安全性を確保するとともに、環境負荷の少ないまちを形成する

### 【基本方針2】 誰にも使いやすい国際レベルのターミナル駅をつくる

- (1) 初めての人や外国人にもわかりやすいターミナル駅を形成する
- (2) リニアの速達性を活かすなど交通機関相互の乗換利便性を向上する

### 【基本方針3】 都心における多彩な魅力をもったまちづくり、つないでいく

- (1) 城下町から超高層ビル群まで新旧織り交ぜた多様なまちの魅力をもつ、活かす
- (2) 人が主役の歩いて楽しい空間を形成し、回遊性を高める

### 【基本方針4】 リニア開業を見据え、行政と民間が一丸となって着実に構想を実現する

- (1) まちづくり構想を実現するため、行政がリーダーシップを発揮するとともに、行政と民間、民間相互など様々な主体が連携・協働してまちづくりを推進する

### 【基本方針3】

都心における多彩な魅力をもったまちづくり、つないでいく

- (1) 城下町から超高層ビル群まで新旧織り交ぜた多様なまちの魅力をもつ、活かす
- (2) 人が主役の歩いて楽しい空間を形成し、回遊性を高める

### ■ 地区の特色を活かしたまちをつくる

#### ① 多彩な地域資源を活かした地域まちづくりの推進

- 名古屋駅周辺地区にある多彩な地域資源を活かすと同時に、新たな地域資源を発見・創造し、育てることにより、まちの魅力を高めます。
- 地域の人々が中心となって、地域がより良くなるための地域まちづくりを進めます。
- 地域まちづくりや民間再開発を進める組織の活動をサポートします。

#### ■ 訪れた人が心地よさを感じる空間を形成する

##### ② 水辺と緑を活用したまちの魅力向上

- 名古屋駅周辺地区にある貴重な水辺である堀川・中川運河を活かし、まちの魅力向上を図ります。
- 公園や道路、民有地において見える緑を増やし、心地よい都市空間を形成します。



緑木による緑の壁が、建物の緑化などの工夫により緑を増やす



## 名古屋城

### ■ 駅からまちへ、まちからまちへつないでいく

#### ③ 魅力ある歩行者空間の形成

◆魅力ある歩行者空間の形成イメージ

- 地上に加え地下の通路空間を活用し、名古屋駅と地域資源を持つまち、まちとまちをつなぐ回遊性の高い歩行者ネットワークを形成します。
- 幹線道路や、幹線道路と地域資源等をつなぐ区画道路を中心とした道路空間の見直しや、民間再開発で確保される民有地内の歩道状空地などを活用して、歩いて楽しい歩行者空間を形成します。

### ■ 栄、名古屋城などとの連携を強化する

#### ④ 新たな交通手段の導入を検討

●まちの回遊性やにぎわいの向上、都心全体の連携強化を目指して、リニアで訪れた人が名古屋のまちを見ながら移動できる、最新の技術を取り入れたLRTやBRTなどの新たな路面公共交通システム導入について、都心部の公共交通のあり方とあわせて検討していきます。

# **■名古屋周辺地域での研究活動報告**

- **名古屋エキシロMaaS実証実験2022**
- **なごや観光ルートバス「メーグル」利用者調査**
- **パーソナルモビリティの乗捨て型サービス実証実験・自動運転体験乗車会**
- **なごやMoove実験**

# ■名古屋エキシロMaaS実証実験2022

## <スマートモビリティチャレンジ(地域新MaaS創出推進事業)>

【目的】 都市部において、①鉄道、バス、タクシーを補完するAIオンデマンド交通の導入、②MaaSアプリによるクーポン提供、③商店街での自動運転実証実験、④簡易な運行監視システムによるデータ利活用

【体制】 名古屋鉄道、名古屋大学、NECソリューションイノベータ、円頓寺商店街振興組合、日建設計総合研究所

協力団体: 名鉄タクシーホールディングス、名鉄スマイルプラス、名鉄バス、電通名鉄コミュニケーションズ、未来シェア、エクセイド

【実験期間】 2022年11月7日(月)～12月9日(金)

【結果】 MaaSアプリ(WEB版)の閲覧総数は22,822件であったが、実際にAIオンデマンド交通の利用(配車依頼)回数は108回に留まった。当日配車が59回と最も多く、次いで前日予約が18回であった。クーポン利用は13件であり、商店街の企画イベントと同程度。AIオンデマンド交通の利用者サービス満足度は高く、支払い意思額は平均247円/回。同様に一日乗車券は平均722円/日、一ヶ月定期券は3,989円/月。

タクシー併用モデルでないと、都心部でのサービス提供は困難

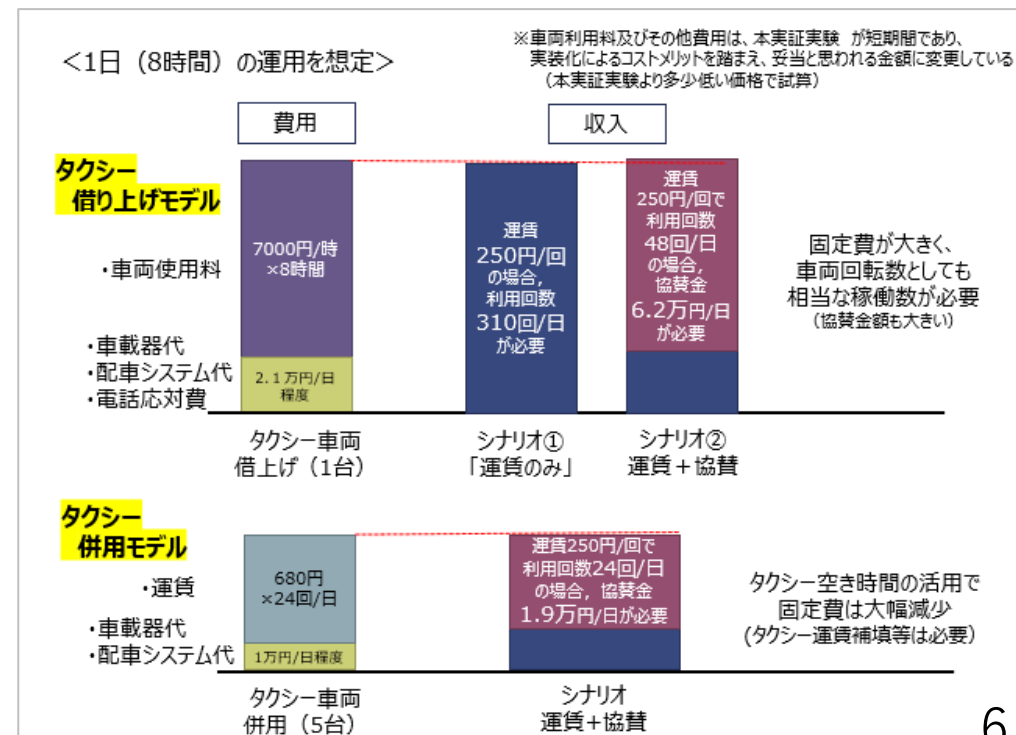
商店街での自動運転実証実験に関して、87名の事後アンケート調査から乗車安心感は高く、より広範囲での導入への希望が多かった



マイクロMaaSアプリ



商店街での自動運転カート走行実験



ビジネスモデルの検討

# ■なごや観光ルートバス「メーグル」利用者調査①

【目的】 名古屋駅周辺地域を含む観光客の移動実態の把握  
 (名古屋駅⇄名古屋城⇄徳川園, 平日:30~60分, 休日:20~30分に一本運行)

【調査期間】 2023年9月16日(土)~10月9日(月・祝)の**土日・祝日の計10日間**

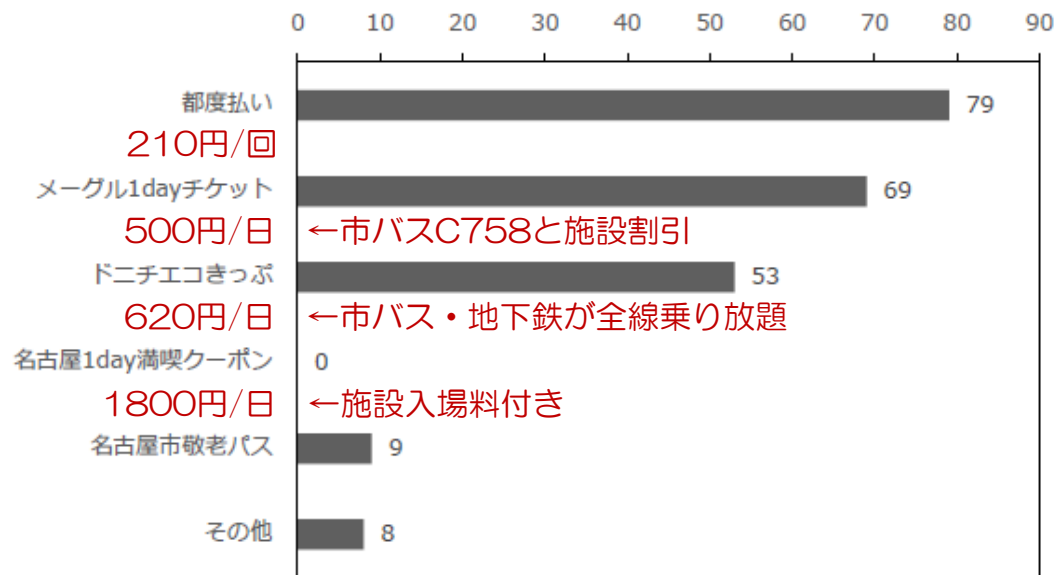
【方法】 名古屋駅メーグル乗場にて**WEB調査QRコードを配布**(抽選で100名に謝礼500円)

【結果】 1185名に配布, **218名が回答**

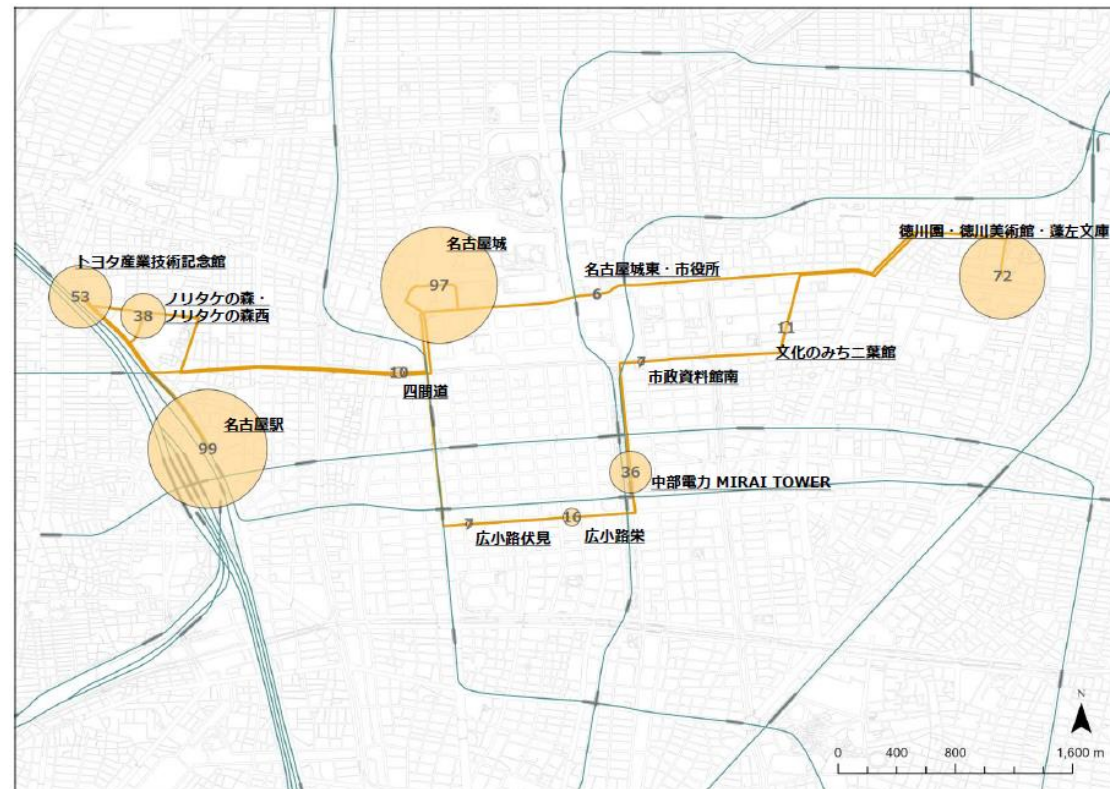
- ・1~2名利用が9割, はじめての名古屋訪問者は35%
- ・メーグルの初利用が63%, 3回目以上は24%
- ・利用チケットの構成は下図



<https://www.nagoya-info.jp/useful/meguru/>



回答者の支払い状況

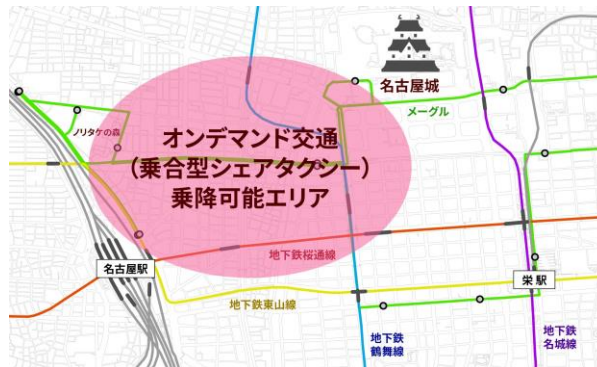


降車状況

# ■なごや観光ルートバス「メーグル」利用者調査②

【分析】 モビリティサービスの組合せ条件別の1日乗車券の購入意思額をPSM(Price Sensitivity Measurement)分析

	メーグル・C-758バス	シェアサイクル	シェアタクシー	地下鉄・市バス
チケット1	○	○	—	—
チケット2	○	—	○	—
チケット3	○	—	—	○
チケット4	○	○	—	○

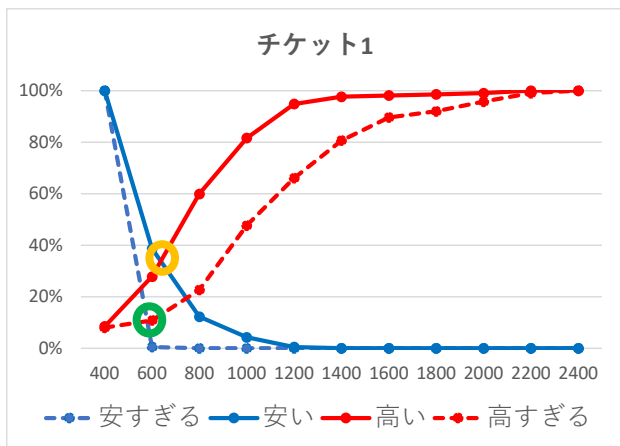


## <参考>

・シェアタクシー(2022年実験アンケート調査結果):  
247円/回, 722円/日

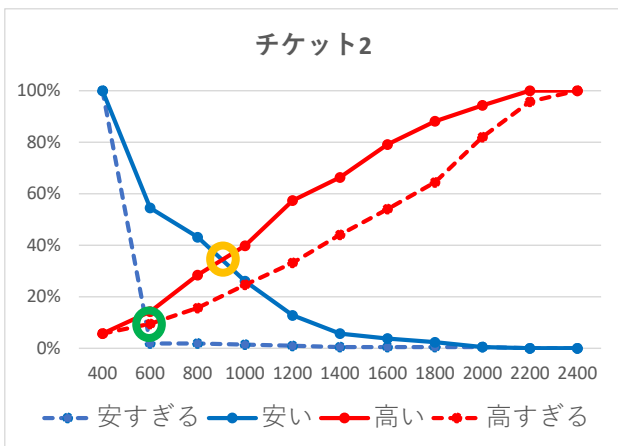
・シェアサイクル:  
カリテコバイク 最初の30分 165円/回  
<https://www.cariteco-bike.com/>

チャリチャリ 15円/分(電動アシスト)  
<https://charichari.bike/>



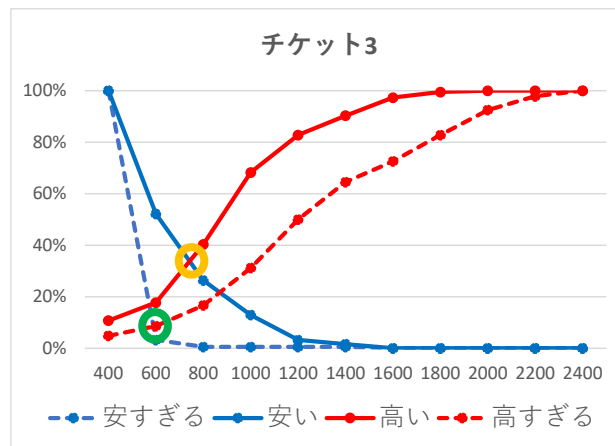
妥協価格:約650円/日  
最適価格:約600円/日

シェアサイクルの効果:約150円/日



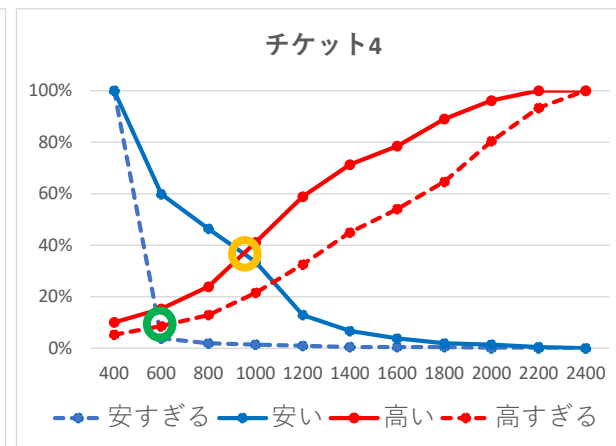
妥協価格:約900円/日  
最適価格:約600円/日

シェアタクシーの効果:約400円/日



妥協価格:約720円/日  
最適価格:約600円/日

現状販売価格:620円/日



妥協価格:約970円/日  
最適価格:約600円/日

シェアサイクルの効果:約250円/日



回遊性を向上させる組合せとしては「地下鉄・市バス+シェアサイクル」が1000円/日が効率的であり、AIオンデマンド交通(シェアタクシー)も導入する場合は1700円/日が妥当な価格設定として実験検証か 8



# ■パーソナルモビリティの乗捨て型サービス実証実験・自動運転体験乗車会

## 〈なごやまちなか実証「NAGOYA CITY LAB」実証プロジェクト〉

【目的】 自動運転システムを搭載したパーソナルモビリティ(車椅子型)の実用化やシェアリングサービス導入に向けた検証

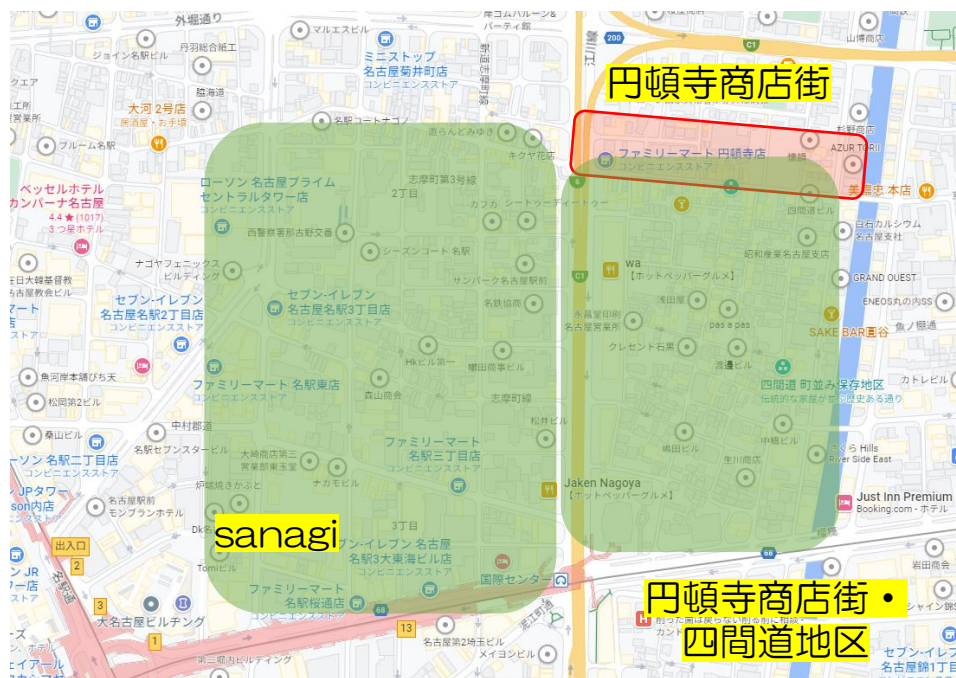
【体制】 名古屋市, エクセイド, 円頓寺商店街振興組合, 名古屋大学  
協力団体: 今仙技術研究所

【実験期間】 2024年1月中旬予定 (関係者調整中)

【実験・調査】 One Way型電動車椅子の利用者に伴走し, 降車後にヒアリング調査



<https://www.imasengiken.co.jp/>



名古屋モビリティショー2023での体験乗車会

# ■なごやMoove実験

## <スマートフォンを使った交通行動実態調査>

【目的】 名古屋市都市部における現在の移動実態の縦断的・連続的な把握（徒歩圏，シェアサイクル圏域など細かな分析を予定）

ある目的地を訪問するインセンティブ付与による活動範囲の拡大など，行動への影響の検証

【実験期間】 2023年12月～2024年1月末

【調査方法】 あいおいニッセイ同和損保と協力し，なごやMooveのアプリを開発（今回は iOS のみ）

アプリをDLすることで，自動的に位置情報の取得，移動手段の推計，移動手段で異なるポイント付与，特定の日時のミッション達成による追加ポイント付与，ポイントに応じたクーポン交換，が可能に



対象：iOS 対応端末のみ

実験期間  
2023年12月1日～  
2024年1月31日（予定）

# なごや Moove 実験

スマートフォン  
アプリをインストールして、出かけよう！  
ぜひ、ご参加下さい！ 普段のお出かけや移動手段に応じてポイントが貯まる！  
「ミッション」を達成して、追加ポイントをGET!!

POINT GET!  
P P P P P P

名古屋大学 COINEXT  
マイモビリティ共創拠点

■獲得したポイントは、街中で使えるクーポンに交換できます

## 絶賛，調査協力者を募集中！

- ・名古屋大学モビリティ社会研究所
- ・中部経済連合会・中部先進モビリティ実装プラットフォーム（CAMIP）
- ・名古屋駅地区街づくり協議会
- ・名古屋鉄道

の関係者・メーリングリスト登録者の皆さま，既にご案内をさせていただきました

