

名古屋大学 COI-NEXT マイモビリティ共創拠点×NAGOFES2024 シンポジウム
モビリティ・イノベーションがまちを変える～進化し続けるエキ・シロ地区～

尾張名古屋は堀川で持つ ～水辺の可能性は無限大～

2024年11月8日

水辺とまちの入口ACT株式会社
井村 美里





尾張名古屋は堀川で持つ～水辺の可能性は無限大～

名古屋の縦軸

水上移動

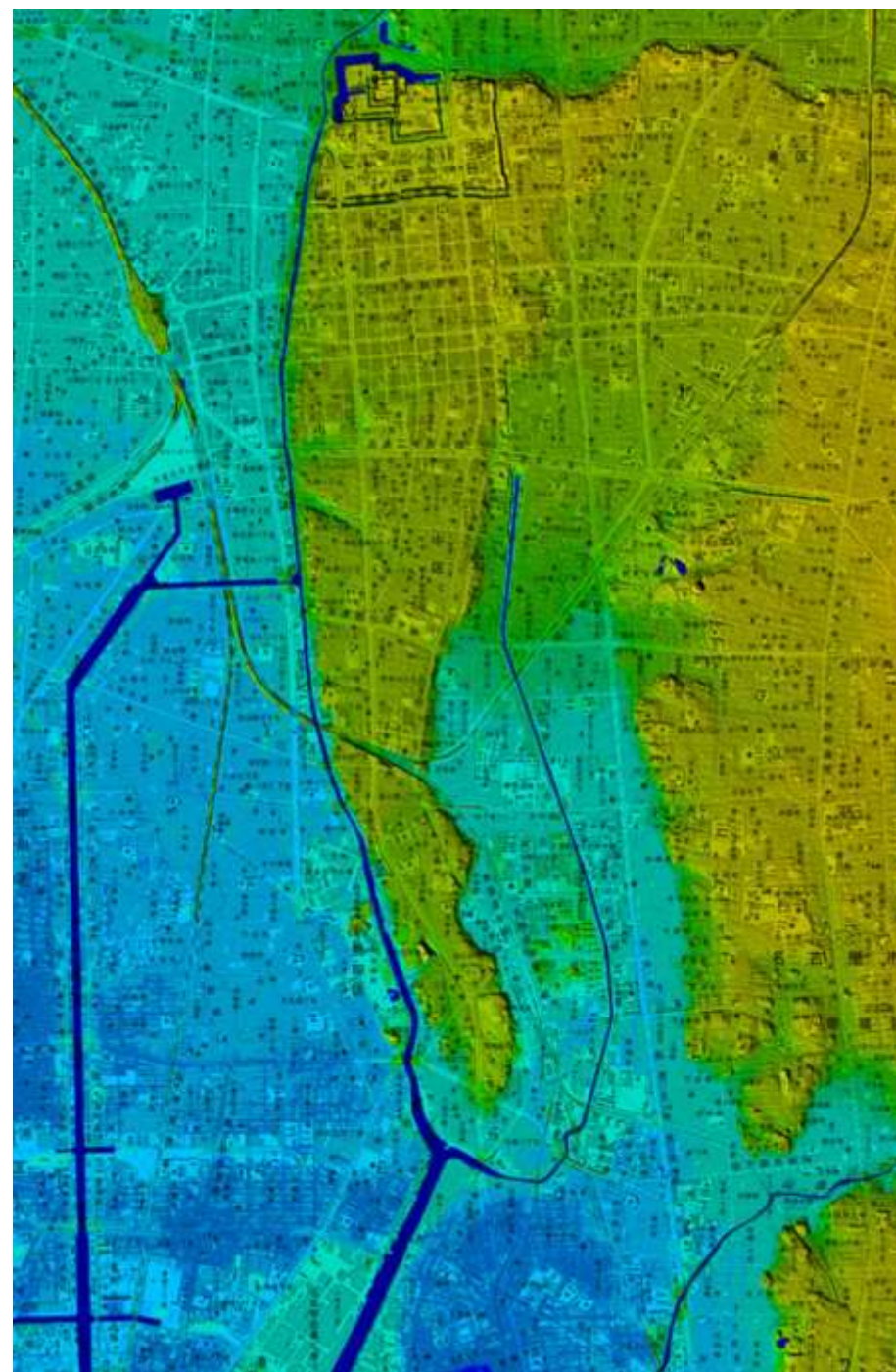
水辺とまちの入口

名古屋の縦軸



堀川（ほりかわ）

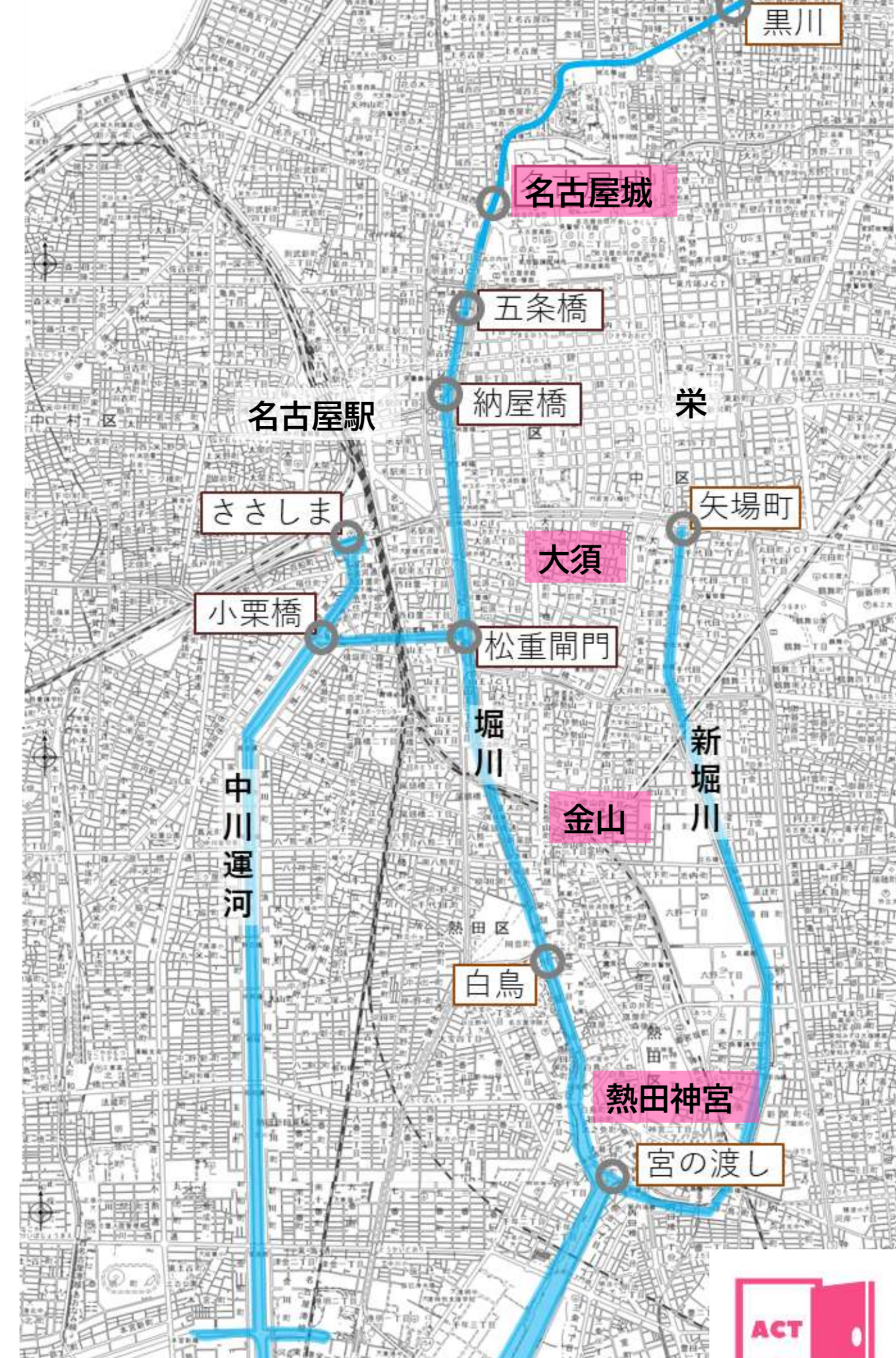
名古屋の中心部を南北に貫く川で、庄内川から分かれ、名古屋城の西から納屋橋地区を通り、台地の西縁に沿って南下、熱田地区を經由し、名古屋港に注ぐ延長16.2 kmの河川。



『国土地理院デジタル標高地形図』



水上の移動



祝 五条橋就航

名古屋城近くから乗れる!!

なごや堀川クルーズ

堀川水上散歩

10/5土 ~ 12/8日

原則 土・日・祝日のみ運航

納屋橋夜市開催の10/25(金)・11/22(金)は運航

1610年 名古屋に誕生した堀川で水上交通が復活します!

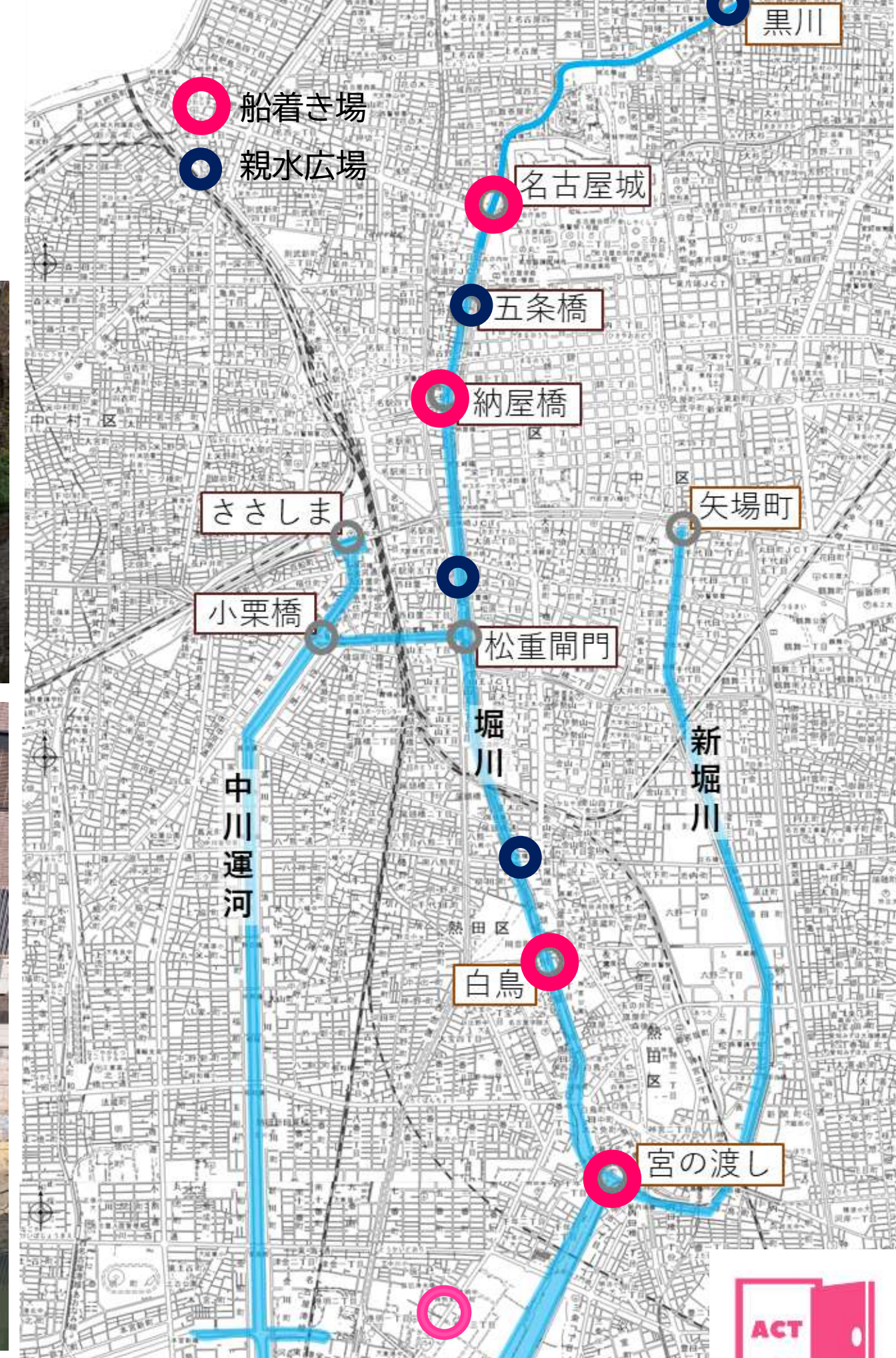
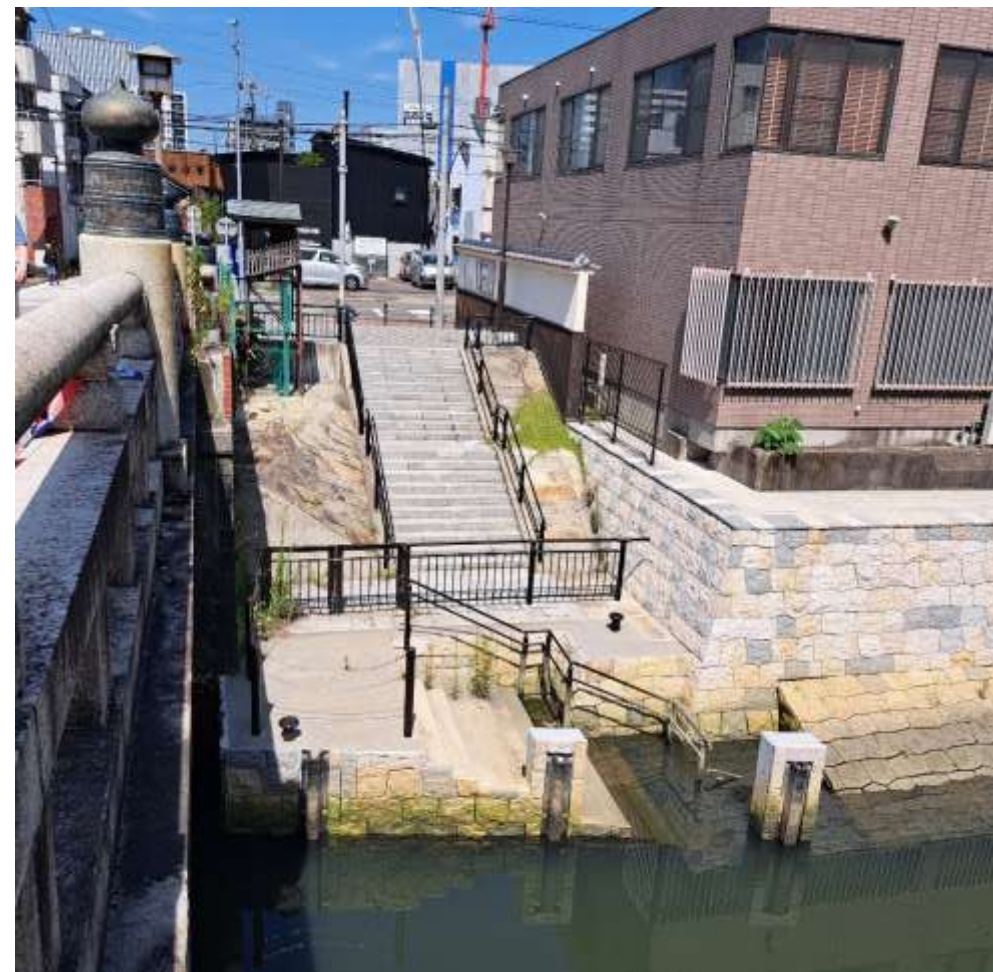


NPOゴンドラと堀川水辺を守る会
<http://horikawa-gondola.com/>

堀川クルーズ
<https://www.nagoya-horikawa-cruise.jp/>



水辺とまちの入口



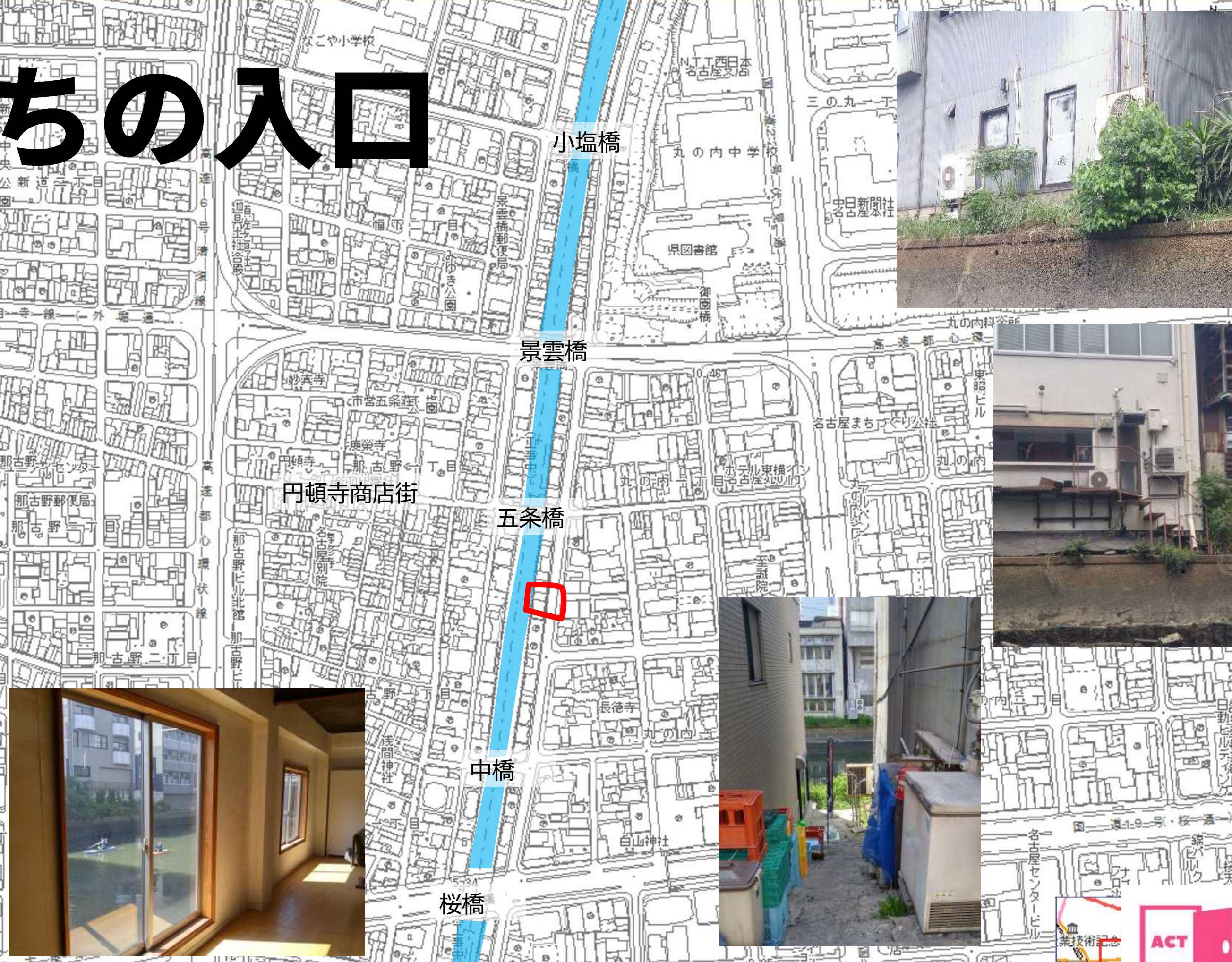
水辺とまちの入口

川伊藤家



20230430

水辺とまちの入口

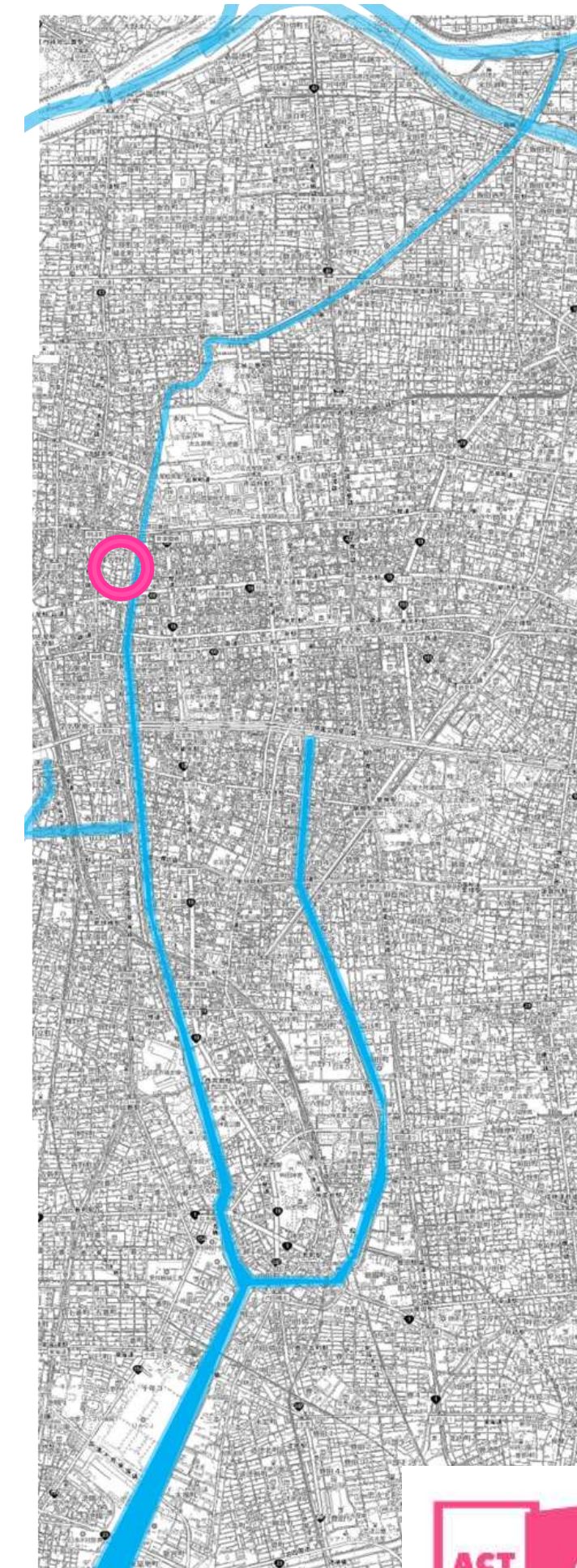


水辺とまちの入口

景雲橋物揚げ場



ヒトとモノが行来する水辺



尾張名古屋は堀川で持つ～水辺の可能性は無限大～

名古屋の縦軸

水上移動

水辺とまちの入口